

# HOCHDRUCK - KREISELPUMPEN

## DPV 10 - DPVS 10

2900 1/min

### Technische Spezifikationen

Mehrstufige vertikale Hochdruck-Kreiselpumpen aus Edelstahl 1.4301 in der Ausführung DPV oder aus Edelstahl 1.4404 in der Ausführung DPVS. Inline-Ausführung in Gliederbauart mit gegenüberliegenden Saug- und Druckstutzen. Durch die hochwertigen Materialien resultiert eine hohe Korrosionsbeständigkeit und Lebensdauer. Ein ruhiger Betrieb und ein hoher Wirkungsgrad wird durch die glatten Innenwandungen gewährleistet. Der luftgekühlte IE3-Motor ist direkt auf der Pumpe aufgebaut. Daraus resultiert ein geringer Platzbedarf und die Pumpen lassen sich problemlos auch bei prekären Platzverhältnissen einbauen. Die Wellenabdichtung erfolgt durch eine Gleitringdichtung aus Kohle/Keramik oder Sic/Sic und ist ausgelegt für Dauerbetrieb.

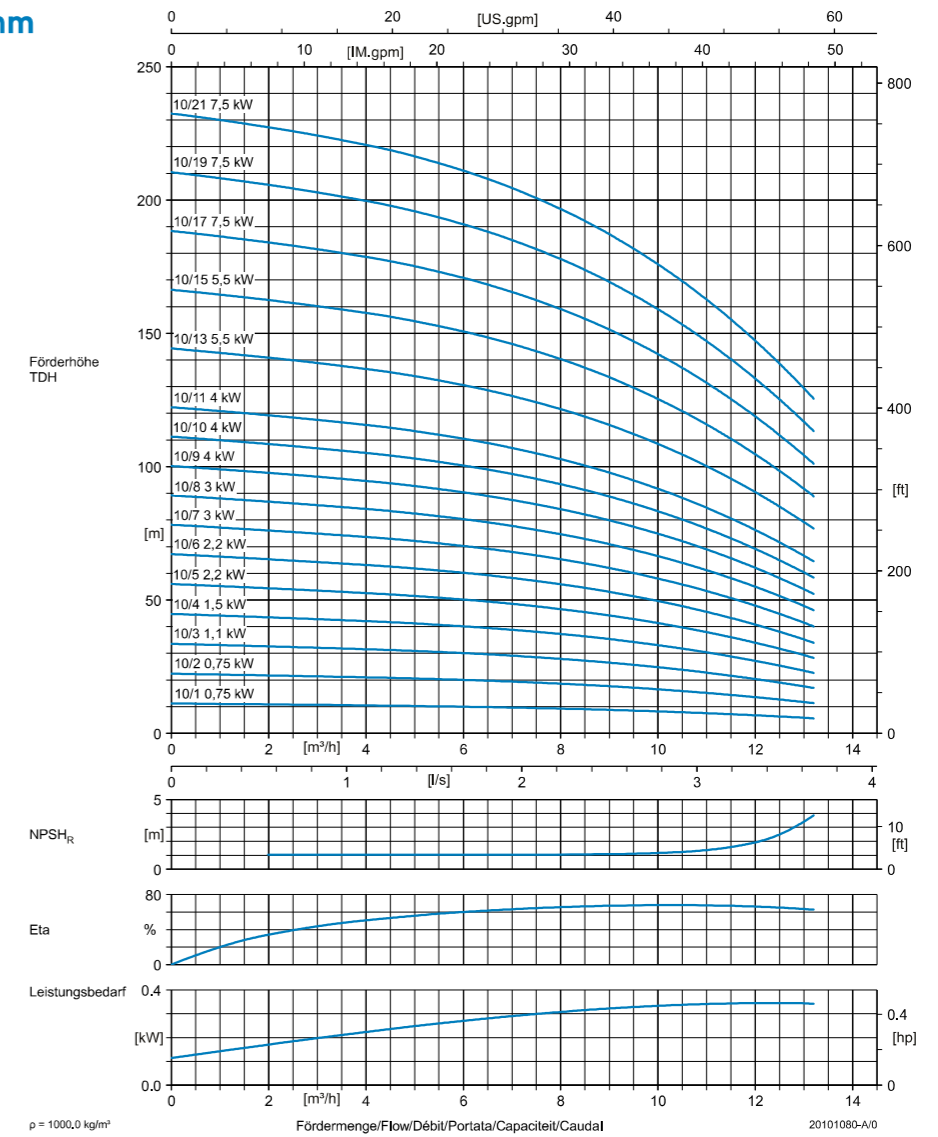


### Technische Daten

DPV / DPVS	Abmessungen (mm)				Gewicht (kg)	Anschlüsse Ovalflansch	Flansch	Druckklasse	Motor 2850 1/min			
	E1	E2	F1	F2					P2 (kW)	1~230V	3~230V(A)	3~400V(A)
10 / 1	150	115	580	346	32	11 / 2"	-	PN10	0.75	-	3.1	1.8
10 / 2	150	115	580	346	33	11 / 2"	-	PN10	0.75	-	3.1	1.8
10 / 3	150	115	636	372	36	11 / 2"	-	PN10	1.1	-	4.2	2.4
10 / 4	185	139	690	409	41	11 / 2"	-	PN10	1.5	-	5.7	3.3
10 / 5	185	139	742	435	45	11 / 2"	-	PN10	2.2	-	8.2	4.7
10 / 6	185	139	768	462	45	11 / 2"	-	PN10	2.2	-	8.2	4.7
10 / 7	199	150	816	498	54	11 / 2"	-	PN10	3.0	-	-	6.2
10 / 8	199	150	842	525	55	11 / 2"	-	PN10	3.0	-	-	6.2
10 / 9	241	165	908	551	62	11 / 2"	-	PN16	4.0	-	-	7.7
10 / 10	241	165	934	578	63	11 / 2"	-	PN16	4.0	-	-	7.7
10 / 11	241	165	961	604	64	11 / 2"	-	PN16	4.0	-	-	7.7
10 / 13	266	178	1169	737	104	11 / 2"	-	PN16	5.5	-	-	10.1
10 / 15	266	178	1222	790	112	-	DN40	PN25/40	5.5	-	-	10.1
10 / 17	266	178	1275	843	118	-	DN40	PN25/40	7.5	-	-	13.2
10 / 19	266	178	1328	896	120	-	DN40	PN25/40	7.5	-	-	13.2
10 / 21	266	178	1381	949	122	-	DN40	PN25/40	7.5	-	-	13.2

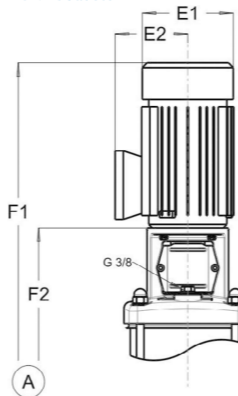
Förderdaten		Werkstoffe	
Temperatur	-20 bis 120°C	DPV	DPVS
Konstruktion	Motor luftgekühlt	Gleitringdichtungen	
Wellendichtung	Gleitringdichtung	1 - 9 Stufen	Ca / SIC
		10 - 21 Stufen	SIC / Ca

### Leistungsdiagramm

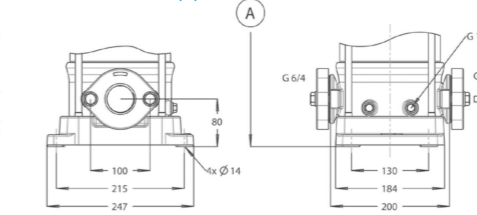


### Massbild

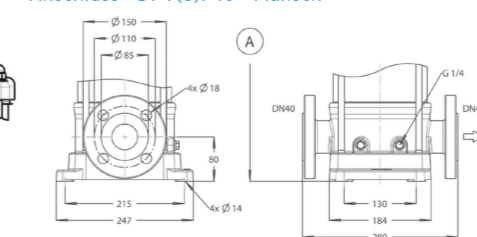
DPV 10 - Motor 1-9 Stufen



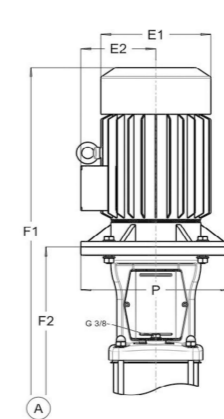
Anschluss - DPV(S) 10



Anschluss - DPV(S)F 10 - Flansch



DPV 10 - Motor 10-21 Stufen



Die Angaben können zu jeder Zeit und ohne Vorankündigung ändern.

**BRUNNER-ANLIKER AG**  
Flughofstrasse 55  
8152 Opfikon-Glattbrugg  
Tel. +41 44 804 2110  
Fax +41 44 804 2180  
mail@brunnerpumpen.ch

**BRUNNER-ANLIKER AG**  
Via In Paes 82  
6572 Quartino TI  
Tel. +41 91 795 21 25  
Fax +41 91 795 21 26  
mail@brunnerpumpen.ch

**BRUNNER-ANLIKER AG**  
Flawilerstrasse 31  
CH-9500 Wil  
Tel. +41 79 654 01 48  
Fax +41 71 688 82 37  
mail@brunnerpumpen.ch