

# HOCHDRUCK - KREISELPUMPEN

## DPV 15 - DPVS 15

2900 1/min

### Technische Spezifikationen

Mehrstufige vertikale Hochdruck-Kreiselpumpen aus Edelstahl 1.4301 in der Ausführung DPV oder aus Edelstahl 1.4404 in der Ausführung DPVS. Inline-Ausführung in Gliederbauart mit gegenüberliegenden Saug- und Druckstutzen. Durch die hochwertigen Materialien resultiert eine hohe Korrosionsbeständigkeit und Lebensdauer. Ein ruhiger Betrieb und ein hoher Wirkungsgrad wird durch die glatten Innenwandungen gewährleistet. Der luftgekühlte IE3-Motor ist direkt auf der Pumpe aufgebaut. Daraus resultiert ein geringer Platzbedarf und die Pumpen lassen sich problemlos auch bei prekären Platzverhältnissen einbauen. Die Wellenabdichtung erfolgt durch eine Gleitringdichtung aus Kohle/Keramik oder Sic/Sic und ist ausgelegt für Dauerbetrieb.

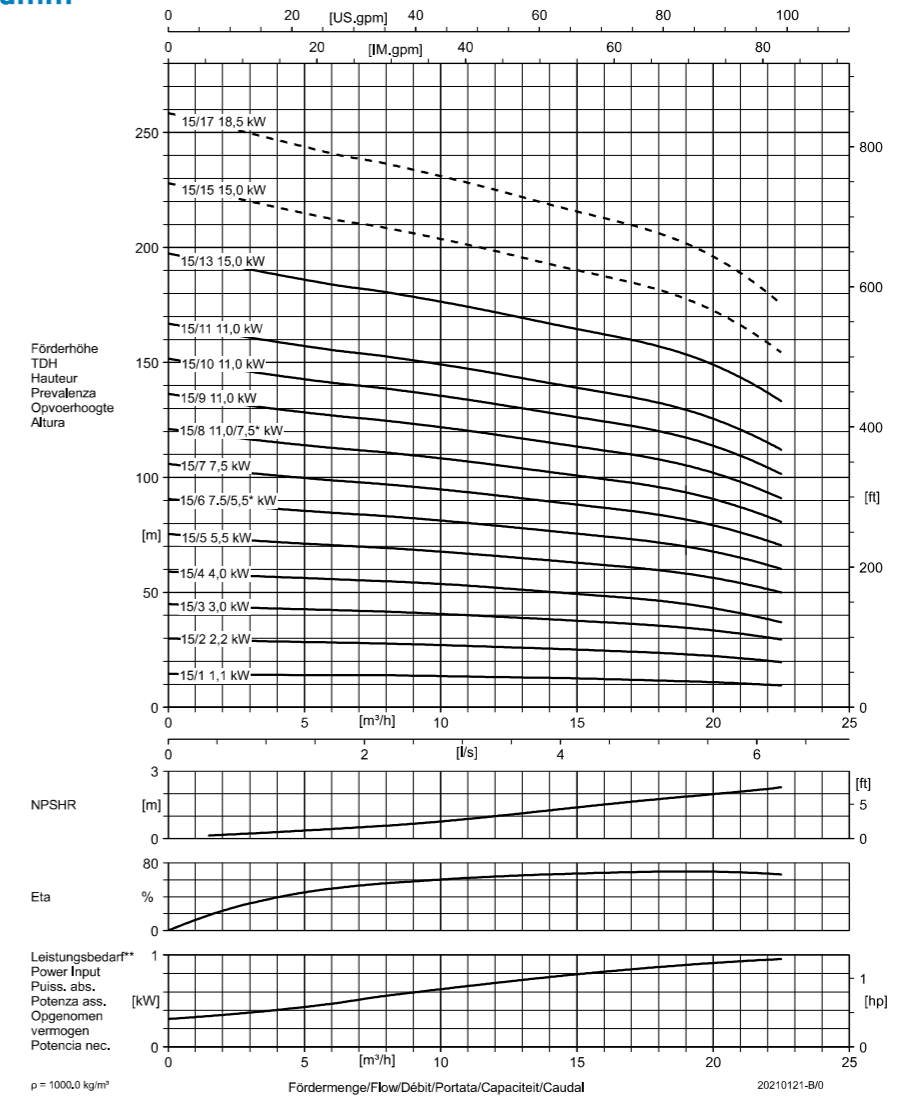


### Technische Daten

DPV / DPVS	Abmessungen (mm)				Gewicht (kg)	Anschlüsse	Druckklasse	Motor 2850 1/min			
	E1	E2	F1	F2				P2 (kW)	1~230V	3~230V(A)	3~400(A)
15 / 1	157	133	619	362	36	2"	PN10	1.1	-	4.2	2.3
15 / 2	200	148	653	372	43	2"	PN10	2.2	-	8.2	4.3
15 / 3	215	157	740	423	52	2"	PN10	3.0	-	-	5.8
15 / 4	248	168	820	464	62	2"	PN10	4.0	-	-	7.4
15 / 5	288	197	1017	585	102	2"	PN10	5.5	-	-	10.0
15 / 6	288	197	1058	626	103	2"	PN10	5.5	-	-	10.0
15 / 7	288	197	1099	667	104	2"	PN16	7.5	-	-	13.2
15 / 8	288	197	1170	738	135	2"	PN16	7.5	-	-	13.2
15 / 9	340	223	1322	779	188	2"	PN16	11.0	-	-	19.3
15 / 10	340	223	1353	820	190	2"	PN16	11.0	-	-	19.3
15 / 11	340	223	1404	871	194	DN50	PN25	11.0	-	-	19.3
15 / 13	340	223	1486	953	224	DN50	PN25	15.0	-	-	26.2
15 / 15	340	223	1568	1035	227	DN50	PN25	15.0	-	-	26.2
15 / 17	340	223	1650	1117	244	DN50	PN25	18.5	-	-	32.1

Förderdaten		Werkstoffe	
Temperatur	-20 bis 120°C	Gleitringdichtungen	
Konstruktion	Motor luftgekühlt	1 - 6 Stufen	Ca / SIC
Wellendichtung	Gleitringdichtung	7 - 17 Stufen	SIC / Ca

### Leistungsdiagramm



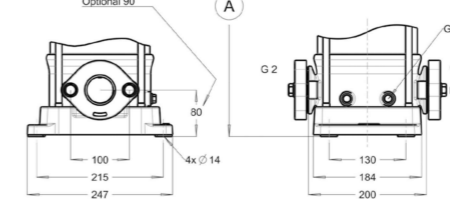
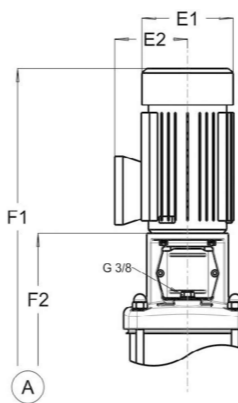
\*Decreased motor power: Q<sub>max</sub> = 19 m³/h  
 \*\*Power input based on a V 15/3 C of this hydraulic speed design

### Massbild

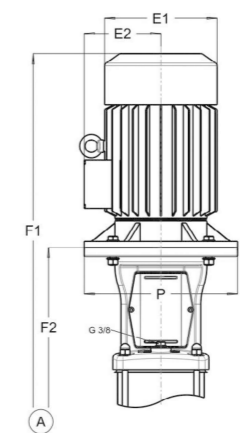
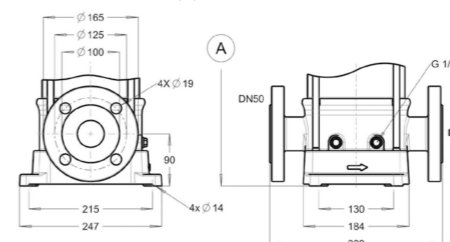
DPV 15 - Motor 1-6 Stufen

Anschluss - DPV(S) 15

DPV 15 - Motor 7-17 Stufen



Anschluss - DPV(S)F 15 - Flansch



Die Angaben können zu jeder Zeit und ohne Vorankündigung ändern.

**BRUNNER-ANLIKER AG**  
 Flughafenstrasse 55  
 8152 Opfikon-Glattbrugg  
 Tel. +41 44 804 2110  
 Fax +41 44 804 2180  
 mail@brunnerpumpen.ch

**BRUNNER-ANLIKER AG**  
 Via In Paes 82  
 6572 Quartino TI  
 Tel. +41 91 795 21 25  
 Fax +41 91 795 21 26  
 mail@brunnerpumpen.ch

**BRUNNER-ANLIKER AG**  
 Flawilerstrasse 31  
 CH-9500 Wil  
 Tel. +41 79 654 01 48  
 Fax +41 71 688 82 37  
 mail@brunnerpumpen.ch