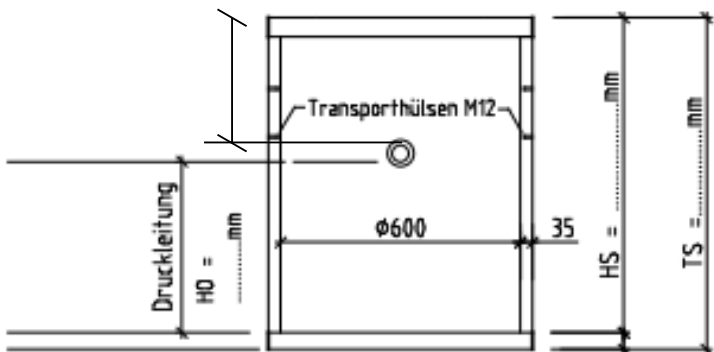


# BRUNNER Pumpschacht Vario-Monolith 600 mm

Höhenkoten

Deckelkote = \_\_\_\_\_



- Begudeckel \_\_\_\_\_ to
- Gussdeckel \_\_\_\_\_ to
- Gussdeckel geruchsdicht verschraubt \_\_\_\_\_ to

Quellfähiges Dichtungsband

**Druckleitung:**

- Geberit Peh (Standard)
- Hochdruck PE (HDPE)

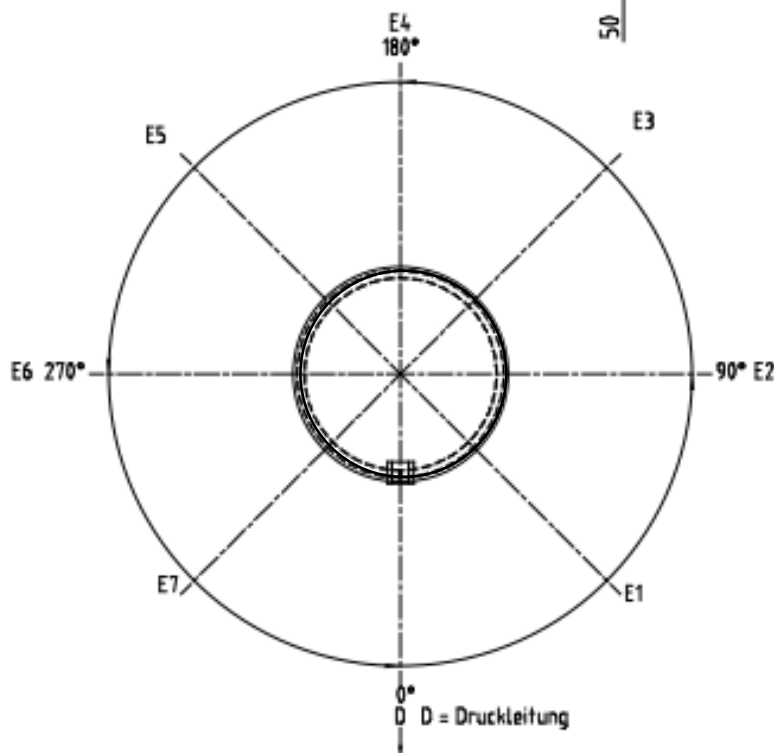
**Armaturen:**

- im Schacht montiert durch Brunner
- ausserhalb Schacht Montage bauseits

Diverses:

- \_\_\_\_\_
- \_\_\_\_\_
- \_\_\_\_\_

Schachtgewicht Total \_\_\_\_\_ kg



Anschlussbezeichnung	Nennweite der Rohrleitung	Material Rohrleitung	Winkelstellung Rohrleitung	Sohlenhöhe der Rohrleitung	Kote der Rohrleitung
Druckleitung	D = NW _____ mm	_____	D = 0° Basis	HD = _____ mm	HD = _____
_____	E__ = NW _____ mm	_____	E__ = _____°	E__ = _____ mm	E__ = _____
_____	E__ = NW _____ mm	_____	E__ = _____°	E__ = _____ mm	E__ = _____
_____	E__ = NW _____ mm	_____	E__ = _____°	E__ = _____ mm	E__ = _____
_____	E__ = NW _____ mm	_____	E__ = _____°	E__ = _____ mm	E__ = _____
_____	E__ = NW _____ mm	_____	E__ = _____°	E__ = _____ mm	E__ = _____
_____	E__ = NW _____ mm	_____	E__ = _____°	E__ = _____ mm	E__ = _____
_____	E__ = NW _____ mm	_____	E__ = _____°	E__ = _____ mm	E__ = _____

Projekt: \_\_\_\_\_ Auftrag: \_\_\_\_\_

Besteller: \_\_\_\_\_

Datum: \_\_\_\_\_ Unterschrift: \_\_\_\_\_ Liefertermin: \_\_\_\_\_

Liefern an: \_\_\_\_\_

Wichtig: \_\_\_\_\_



Brunner-Anliker AG  
 Brunnergässli 1 - 5  
 8302 Kloten  
 Schweiz  
 T +41 44 804 21 10  
 F +41 44 804 21 80  
 mail@brunnerpumpen.ch  
 brunnerpumpen.com