

ABWASSER-HEBEANLAGE

FÄKALIFT EINZEL

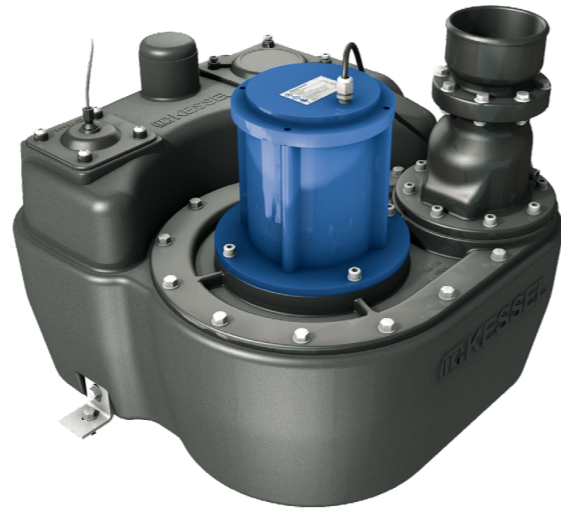
LCD1 - 400

Technische Spezifikationen

Steckerfertige, überflutungssichere Einzel-Abwasserhebeanlage. Die Anlage zeichnet sich durch eine einfache Installation, leichtes Gewicht und eine platzsparende Aufstellung aus. Die hochwertigen Materialien gewähren einen sicheren Betrieb auch bei erschwerten Bedingungen.

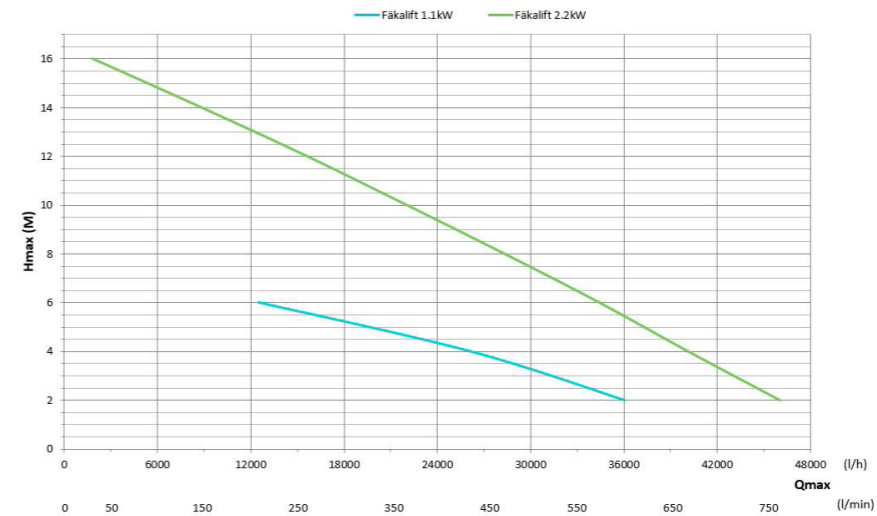
Durch die vollkommen geschlossene Bauart und den speziell geschützten Motor ist die Anlage geruchsdicht und kann auch in überschwemmungsgefährdeten Räumen aufgestellt werden.

Die Steuerung muss in einem überschwemmungssicheren und belüfteten Raum montiert werden. Senkrechter Druckabgang mit integrierter Rückschlagklappe und Absperrschieber, Anschlussstutzen für Zulauf DN100 mit Schlauchstück.



Leistungsdiagramm

Leistungskennlinie für Einzelbetrieb



Anwendungsgebiete

Förderung von häuslichem Schmutzwasser auch mit Fäkalien. Entsorgung von unterhalb der Rückstauenebene anfallendem Schmutzwasser von:

- Kellerwohnungen
- Ein- und Mehrfamilienhäusern
- Hobby-, Sauna- und Fitnessräumen
- Waschküchen
- Industrie, Büro und Gewerbebetrieben
- nachträglich eingebauten Sanitärapparaten

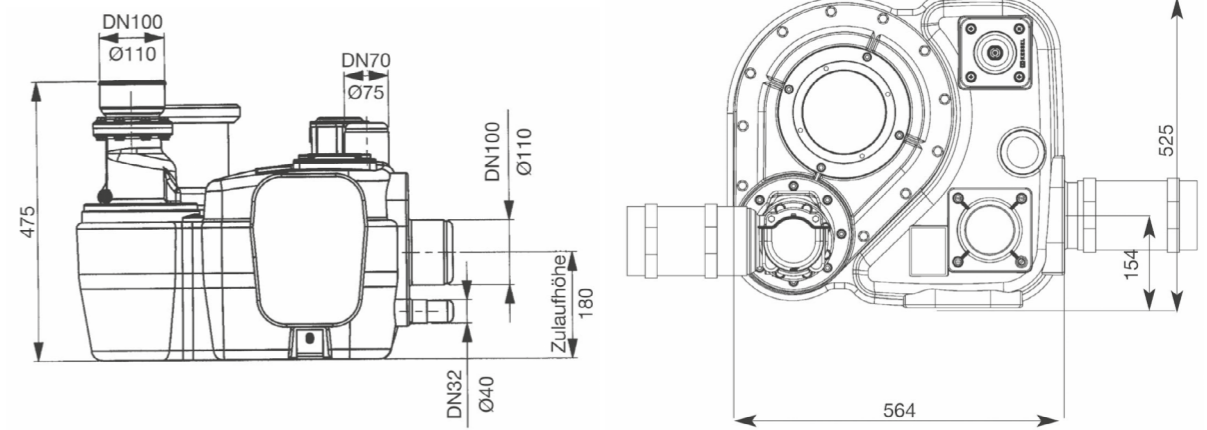
Konstruktion

- Sammelbehälter aus Polyethylen mit 50l Inhalt
- Nutzinhalt 20l
- Einzelanlage mit aufgebauter Fäkalienpumpe und Drehstrommotor
- Abdichtung durch Gleitringdichtung und Wellendichtring mit zwischenliegender Ölkammer
- Druckabgang DN100/80
- Zulauf für HT-Rohr DN100
- zusätzliche Anschlüsse DN32 für Handmembranpumpe
- Entlüftung DN70
- pneumatische Niveausteuern mit komplett verdrahtetem Schaltkasten
- Mindest-Platzbedarf 70 x 100 cm

Massbild

Seitenansicht

Aufsicht



Technische Daten

Artikel-Nr.	Typ	Motor				Anschlüsse		Freier Durchgang (mm)	Nutzvolumen (l)	Behältervolumen (l)	Gewicht (kg)
		P2 (kW)	U (V)	In (A)	Drehzahl	Druckseite	Zulauf				
141.15701	Fäkalift LCD1-400	1.10	400	2.7	1415 1/min	DN100/80	DN100	40	20	50	40
141.15702	Fäkalift LCD1-400	2.40	400	5.4	2845 1/min	DN100/80	DN100	40	20	50	40

Lieferumfang

Hebeanlage mit Pumpe und Pneumatik-Steuerung STA-LCD1 mit potentialfreiem Sammelalarmkontakt, Alarmsummer, Rückschlagklappe, Absperrorgan und flexiblem Druckleitungsanschluss DN80. Elektrische Anschlussleitung L = 5m.



Die Angaben können zu jeder Zeit und ohne Vorankündigung ändern.

BRUNNER PUMPEN AG
Flughofstrasse 55
8152 Opfikon-Glattbrugg
Tel. +41 44 804 2110
Fax +41 44 804 2180
mail@brunnerpumpen.ch

BRUNNER PUMPEN AG
Via In Paes 82
6572 Quartino TI
Tel. +41 91 795 21 25
Fax +41 91 795 21 26
mail@brunnerpumpen.ch

BRUNNER PUMPEN AG
Flawilerstrasse 31
CH-9500 Wil
Tel. +41 79 654 01 48
Fax +41 71 688 82 37
mail@brunnerpumpen.ch